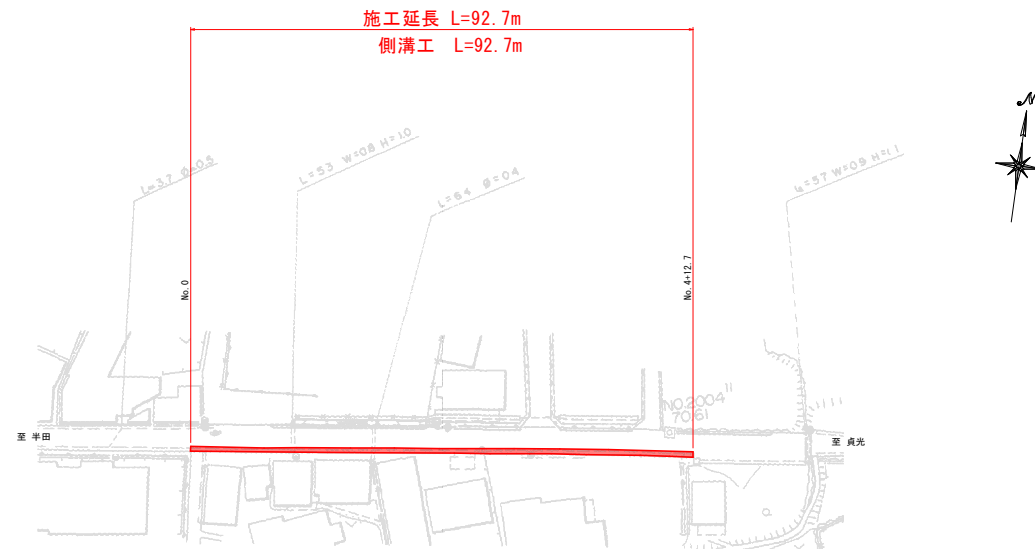
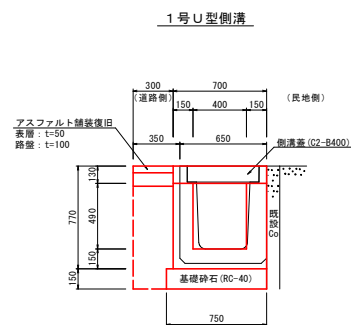


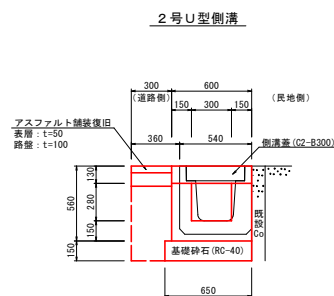
平面図 S=1/500



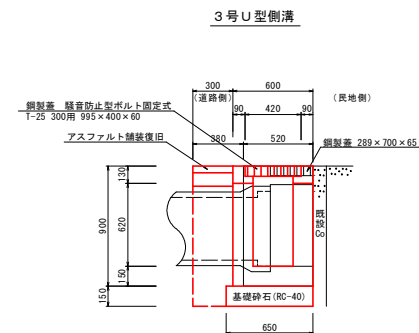
標準断面図 S=1/20



名称	数量	単位
舗装板切断 (As)	1.00	m
As舗装板取壊し	0.35	m2
既設U型側溝取壊し	0.22	m3
床 掘	0.4	m3
埋 戻	0.2	m3
基面整正	0.75	m2



名称	数量	単位
舗装板切断 (As)	1.00	m
As舗装板取壊し	0.36	m2
既設U型側溝取壊し	0.14	m3
床 掘	0.3	m3
埋 戻	0.2	m3
基面整正	0.65	m2

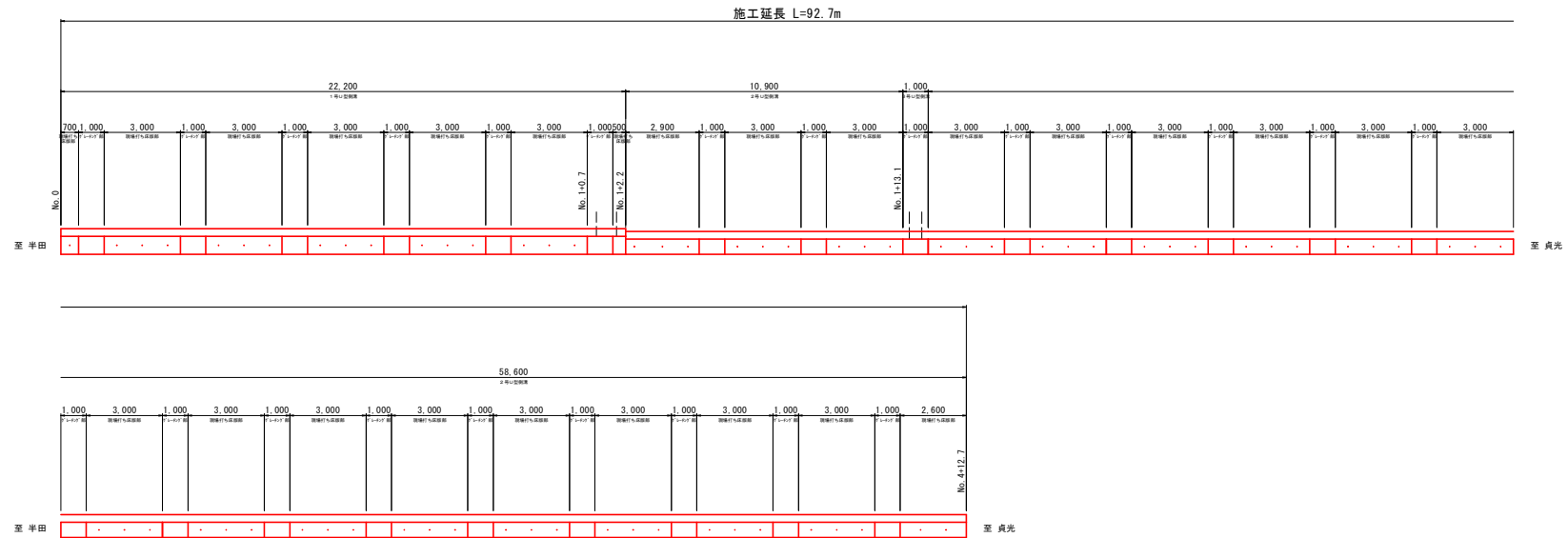


名称	数量	単位
舗装板切断 (As)	1.00	m
As舗装板取壊し	0.38	m2
既設U型側溝取壊し	0.20	m3
床 掘	0.4	m3
埋 戻	0.2	m3
基面整正	0.65	m2

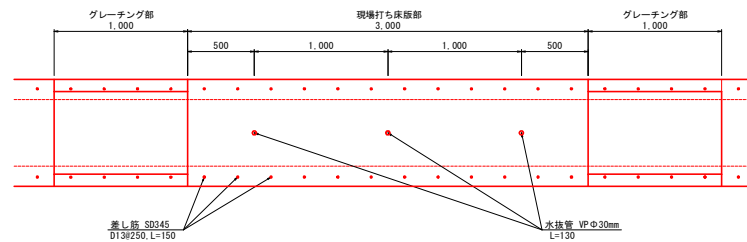
実施設計図面

工事名	R7馬士 半田貞光線 つ・半田中枝 側溝修繕工事		
路線名等	(一) 半田貞光線		
工事箇所	美馬郡つるぎ町半田中枝		
図面名	平面図・標準断面図	図面番号	1 / 3
会社名			
事業者名	徳島県西部総合振民局県土整備部<美馬>		

配置図 S=1/100



配置図 S=1/20

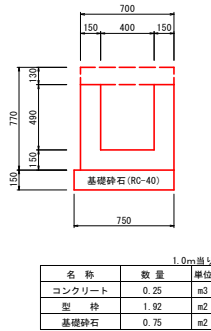


実施設計図面

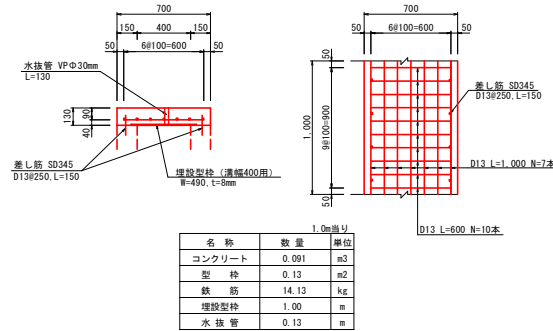
工 事 名	R7 馬土 半田貞光線 つ・半田中萩 側溝修繕工事		
路線名等	(一) 半田貞光線		
工事箇所	美馬郡つるぎ町半田中萩		
図 面 名	配置図		
縮 尺	図示	図面番号	2 / 3
会 社 名			
事業者名	徳島県西部総合農林局馬土整備部<美馬>		

# 詳細図 S=1/20

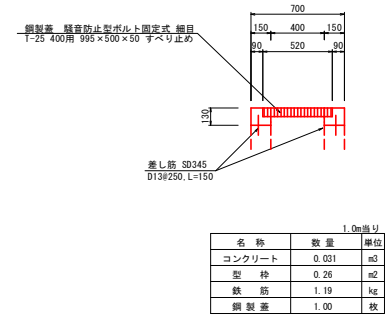
1号U型側溝



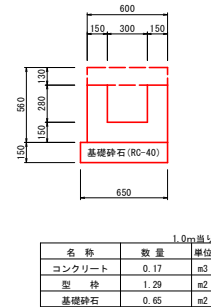
1号U型側溝  
(床版部)



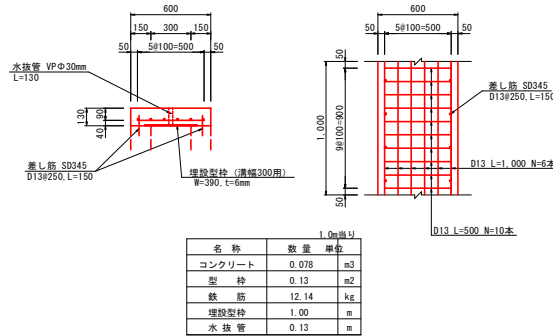
1号U型側溝  
(グレーチング部)



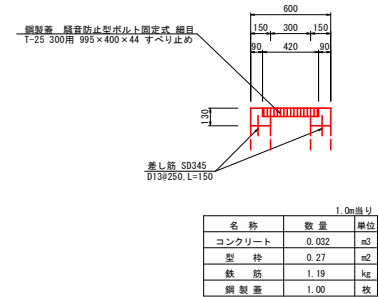
2号U型側溝



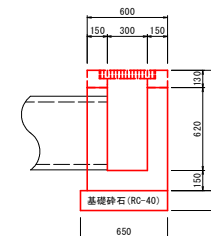
2号U型側溝  
(床版部)



2号U型側溝  
(グレーチング部)

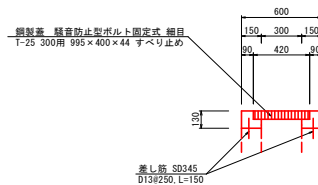


3号U型側溝



名称	数量	単位
コンクリート	0.17	m <sup>3</sup>
型 枠	1.83	m <sup>2</sup>
基礎砕石	0.65	m <sup>2</sup>

3号U型側溝  
(グレーチング部)



名称	数量	単位
コンクリート	0.032	m <sup>3</sup>
型 枠	0.27	m <sup>2</sup>
鉄 筋	1.19	kg
鋼 製 蓋	1.00	枚

## 実施設計図面

工事名	R7馬士 半田貞光線 つ・半田中蔵側溝修繕工事		
路線名等	(一) 半田貞光線		
工事箇所	美馬郡つるぎ町半田中蔵		
図面名	詳細図		
縮 尺	図示	図面番号	3 / 3
会 社 名			
事業者名	徳島県西部総合振民局県土整備部<美馬>		